



Christophe Rousseau
Auteur, Blogueur et Expert en Lean

Vaincre la Resistance au Changement

www.LeLeanManufacturing.com





LE SECRET POUR RÉUSSIR À DÉPLOYER UN PROJET?



Mon expérience pour assurer l'implication de tous ...

- Constituez des petits groupes de travail de 6-8 personnes.
- Tous les acteurs concernés doivent participer, c'est très important!
- Mélangez les différents corps de métiers, équipes...
- Organisez des séances de Brainstorming



Brainstorming 1

15 min

Quelles sont vos craintes, réelles ou imaginaires, concernant la mise en place du projet dans votre environnement de travail ?



Brainstorming 2

15 min

Que faut-il faire pour valider vos craintes, c'est-à-dire pour que cela ne marche pas ?

Que faut-il faire pour que le projet soit un échec ?



Brainstorming 3 15 min

Que proposez-vous pour que cela
marche ?

Que faut-il faire pour que le projet
soit un succès?



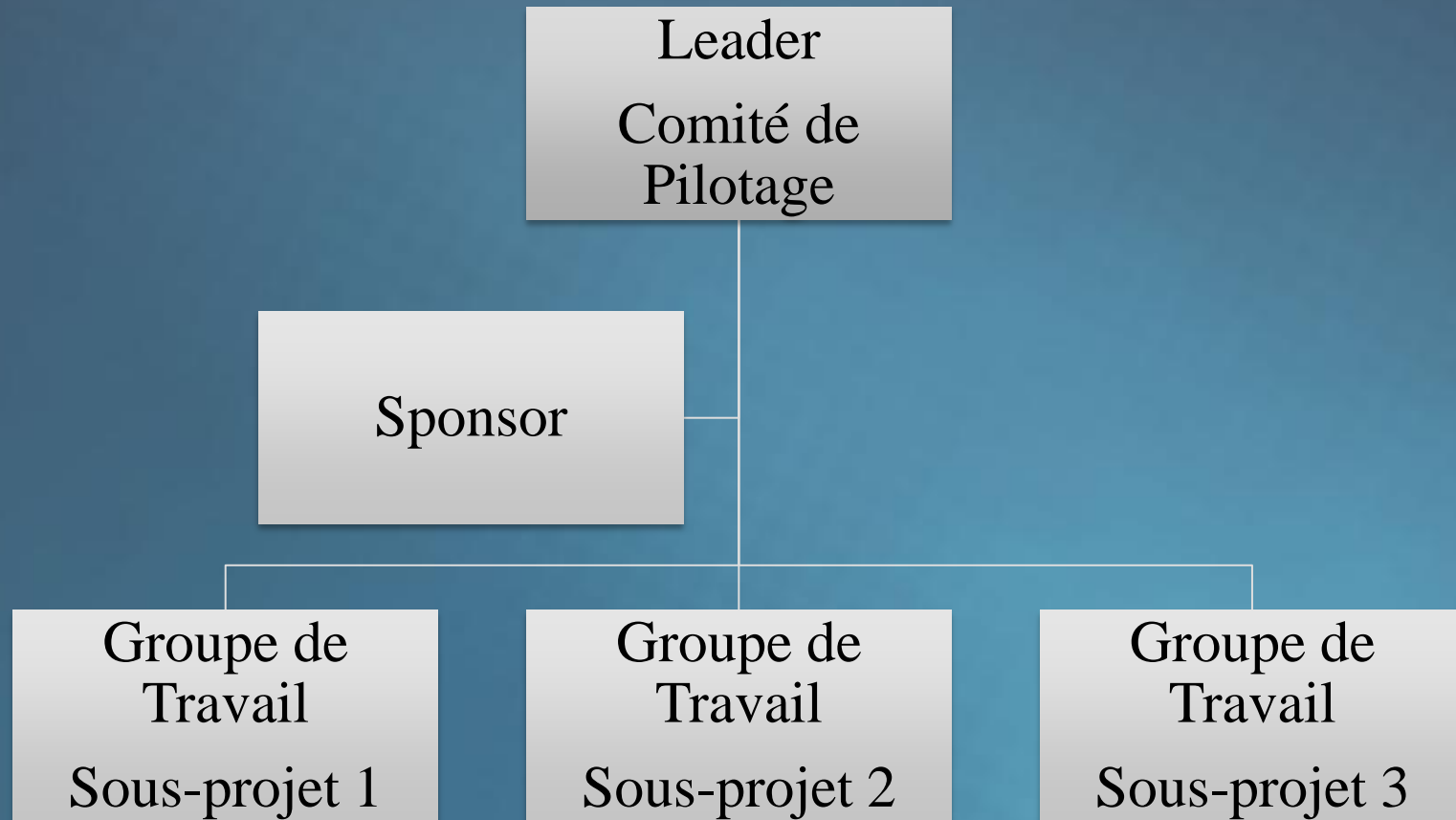
Règles d'Or

15 min

- Comment faire respecter ces règles ?
- Gestion du non respect des règles



Comité de pilotage



Comité de pilotage

- Fixe les objectifs
- Alloue les ressources
- Sponsorise les groupes de travail
- Prends en compte les problèmes et décide en conséquence
- Conduit les audits
- Coach et soutien les groupes de travail
- Forme les leaders aux outils d'analyse et d'investigation



Leader des Groupes de Travail

- Gère les groupes de travail
- Remontent les problèmes
- Reportent les avancements des travaux
- Mettent en place les indicateurs
- Organisent et animent les séances de travail
- Déploient les plans d'actions
- Utilisent les outils d'analyse et d'investigation



Sponsor

- En général, un membre du top management, de la direction
- Personne que le Leader sollicite en cas de problème, de décision importante
- Arbitre, ou médiateur
- Apporte le soutien de la direction aux groupes de travail
- Montre l'importance du projet



Membres des Groupes de Travail

- Participent à toutes les séances de travail de son groupe
- Donnent des idées sur les thèmes du groupe de travail
- Mettent en place les actions décidées
- Reportent les problèmes au leader de son groupe



Groupes de Travail

- Moyens
 - Meeting Comité de pilotage+ leaders 1x/sem
 - Audits secteurs 1x/sem
 - Séance de travail pour chaque GT 1 à 2x/week
 - Rapport activité GT hebdo
 - Plan d'action hebdo par GT
 - Indicateur à mettre en place
 - Affichage



BRAVO!!!

- Vous avez terminé la formation.
- Téléchargez le fichier powerpoint, adaptez-le à votre entreprise (logo, terminologie...) et formez vos collaborateurs, vos managers...
- Visitez LLM (www.LeLeanManufacturing.com) pour plus d'informations sur le Lean Manufacturing.
- Laissez des commentaires, posez des questions et partagez...

